

Technical Manager Nordics:  
T +45 (0)20 80 82 72  
info@siniat.no  
www.siniat.no

Siniat BV

P.O. Box 45, 9930 AA  
Delfzijl, The Netherlands  
T +31 (0) 596 649 300  
F +31 (0) 596 617 188

Selv om denne brosjyren er utarbeidet med størst mulig nøyaktighet, påtar Siniat seg ikke noe ansvar for eventuelle skader som måtte oppstå på grunn av feil, uansett av hvilken art, som måtte forekomme i denne brosjyren.

februar 2013



# WAB

*Påvirkes ikke av fukt og sopp*

# INNHOILDSFORTEGNELSE

HVORFOR WAB?	3
WAB OG WAB-READY MIX	4
HOLD DET TØRT PÅ VÅTE STEDER	6
ENKEL MONTERING	7
WAB: DET PERFEKTE VANNTETTE	8
UNDERLAGET BEARBEIDINGSANVISNINGER	9
WAB KONSTRUKSJONSDETALJER	11
BRUKSO MRÅDER FOR WAB	12
INNENDØRS HIMLINGER	13
UTENDØRS HIMLINGER	14
WAB-AKUSTIKK	15
EKSEMPLER PÅ BRUK	18

## HVORFOR WAB?

WAB-platen er en høykvalitets gipsplate som er perfekt som underlag for fliser eller i rom med ekstrem høy luftfuktighet.

WAB er utviklet som et alternativ til tradisjonelle sementbundne plater og gir mange fordeler, både i privatboliger og offentlige bygg.

WAB er den ideelle platen til rom med lav til middels eksponering for luftfuktighet, slik som bad og våtrom i boliger. Platen kan flislegges eller males umiddelbart, ved anvendelse av en sealer.

Dette gir stor grad av fleksibilitet ved utformingen av bad, uten at man behøver å bekymre seg om mugg- og soppdannelse som en følge av lekkasje. Ved rom med en høy til ekstrem eksponering for luftfuktighet, slik som badebassenger og andre kommersielle bruksområder, gir WAB utmerket beskyttelse mot vann, mugg og sopp. Dessuten egner platen seg også meget godt som tak- og veggssystem når det stilles krav til brannmotstand, lydisolering og støtfasthet. Ved bruk av det rette systemet kan det oppnås en brannmotstand på 60 minutter og en lydisoleringsverdi på > 52 dB.



Water Resistant



Mould & Fungus Resistant



Easy to cut, fix & handle



Technical Performance



Sustainable



Warranty

## DERFOR SINIAT!

Hos Siniat, gipsplatespesialisten fremfor noen, fokuseres det på ønskene til byggefirmaer, konstruktører, arkitekter og de i byggevarebransjen. Mange av Siniats spesialister jobber kontinuerlig med løsninger for nye bruksområder og utfordringer. Basert på årelang erfaring. Dette resulterer i produkter til høyverdig og bærekraftig bygging.

Ved hjelp av gipsplater fra Siniat og alle de andre byggeproduktene våre kan ethvert byggeoppdrag realiseres, enten det gjelder krav om brannmotstand, fuktmotstand eller akustiske utfordringer har Siniat det rette produktet med de ønskede tekniske egenskapene. Produktene og systemene fra Siniat oppfyller de strengeste kravene.



# WAB OG WAB-READYMIX

## DEN SMARTE LØSNINGEN FOR TØRR BYGGING

SAMMEN MED FUGEMASSEN SKAPER DU KREATIVE OG HØYVERDIGE LØSNINGER.

WAB, den glassfiberforsterkede og fukthemmende gipsplaten for fuktige og våte rom, byr på en del fremragende egenskaper. Dessuten kan man ved hjelp av ulike formdelene skape de mest sæ regne, kreative og høyverdige løsninger. Overbevis deg selv om de enestående egenskapene som denne platen byr på.

WAB og WAB-Readymix utgjør det perfekte systemet for ditt prosjekt, og oppfyller alle kvalitets- og sikkerhetskrav.



### Fordelene:

- ekstrem høy fuktmotstand på grunn av ekstremt lavt vannopptak, under 3 %.
- minimal deformering og utvidelse av platen på grunn av fukt.
- meget motstandsdyktig mot mugg og sopp.
- et perfekt underlag for både fliser og maling.
- meget støtfast på grunn av høy overflatehardhet. Opp til 70 % høyere enn ved en vanlig gipsplate.
- enkel bearbeiding, tilsvarende standard gipsplater (elektrisk sag er altså ikke nødvendig).
- Skruer uten forboring.
- Kan kombineres med andre gipsplater.
- utmerkede egenskaper hva angår støtfasthet, brannmotstand og lydisolering.
- I ettvektspalten er ca. 30 % lettere enn sementbundne plater, noe som gir en en langt lavere løftebelastning på byggeplassen.
- fås i de alle vanlige størrelser.
- miljøvennlig og bærekraftig byggemateriale.
- ekspansjonsfuger med inntil 15 meters mellomrom, hvor andre produkter håndterer en maks. avstand på < 10 m.

### Tekniske data for WAB

TEKNISKE DATA	WAB	WAB-AKUSTIKK
Kledning	Oransjefarget, vannavvisende belegg	Oransjefarget, vannavvisende belegg
Kjerne	Vannavvisende gipskjerne	Vannavvisende gipskjerne
Tykkelse mm	12,5	12,5
Tykkelse mm	1200	ca. 1200 (avhengig av perforeringen)
Lengde mm	2400 / 3000	ca. 2000 (avhengig av perforeringen)
Kantutforming	AK	CC-kant
Byggematerialeklasse i henhold til EN 13501	A2-s1, d0	A2-s1, d0
Klassifisering i henhold til EN 520	DEFH11	DEFH11
Fuktspesifikk utvidelse ved 50 til 90 % relativ luftfuktighet i %	0,03	0,03
Termisk utvidelseskoeffisient ved 50 til 60 % relativ luftfuktighet i mm/mK	0,013	0,013
Muggmotstand etter 12 måneder ved 30 °C, 95 % relativ luftfuktighet	ikke muggdannelse	ikke muggdannelse
Muggmotstand etter 4 uker på næringsmedium	ikke muggdannelse	ikke muggdannelse
Diffusjonskoeffisient for vanddamp	11 - 14	11 - 14
Bøyeradius m (på stedet)	≥ 3,00	-
Bøyeradius m (FoldDesign)	≥ 1,50	-
E-modul, bøyestrekfasthet i lengderetningen N/mm <sup>2</sup> Bøyestrekfasthet i lengderetningen	4000	4000
Bruddbelastning i henhold til EN 520 i N	> 600	> 600
E-modul, bøyestrekfasthet i tverretningen N/mm <sup>2</sup> Bøyestrekfasthet i tverretningen	3500	3500
Bruddbelastning i henhold til EN 520 i N	> 280	> 280
Skyvestyrke i henhold til EN 520 i N	848	848
Tetthet kg/m <sup>3</sup>	865	865
Vekt kg/m <sup>2</sup> (ca.)	10,8	avhengig av perforeringen

## HOLD DET TØRT PÅ VÅTE STEDER

Ved ombygging av ekstremt fuktige rom, slik som offentlige dusjanlegg eller storkjøkken, oppfyller WAB alle krav som stilles. Selvsagt kan denne platen også benyttes på steder som er mindre fuktige, med WAB er du altså alltid på den sikre siden, for med WAB forblir det tørt, også på våte steder.

### Bruksområder for WAB

- innendørs: i alle fuktige rom, men særlig i ekstremt fuktige rom.
  - Skillevegger
  - falsk vegger
  - installasjons- og sjaktvegger
  - Takledninger og nedsenkende himlinger
- for en kreativ utforming av interiører.
  - Både til bøyde eller rettvinklede (brannhemmende) vegg- og takledninger
- for en vakker og smakfull utforming av rom, også når det stilles krav til akustikken.
- for utendørs himlinger, dog kun på steder hvor platen ikke kontinuerlig utsettes for vær og vind.

Nedenstående tabell viser bruksområdene for WAB-systemet.

EKSPONERING FOR FUKT OG VANN	EKSEMPLER PÅ BRUKSOMRÅDER
Middels	<b>Boliger:</b> kjøkken og toalett
Ganske høy	<b>Boliger:</b> bad, garasjer og ikke-oppvarmede rom <b>Offentlige bygg:</b> fellesdusjer
Høy	<b>Boliger:</b> bad med boblebad, dusjhjørne <b>Offentlige bygg:</b> fellesdusjer
Ekstrem	<b>Boliger:</b> innendørs bassenger <b>Offentlige bygg:</b> bassenger, spa-anlegg, hotell- og restaurantkjøkken
Annet	Bygg som ikke er vind- og vanntette, utendørs himlinger

Ved høy og ekstrem eksponering anbefaler vi deg om å ta kontakt med Siniat.



## ENKEL MONTERING

### FOR RASK OG REN JOBBER VELGES ORANSJE WAB-PLATER

#### WAB-veggsystemer montert på metallprofiler

- Rask, enkel og ren montering, tilsvarende vanlige gipsplater, og mye lettere å håndtere enn sementbundne plater.
  - Skjæring og deling
  - Platene er enkle å skjære med en universalkniv; bruk av en elektrisk sirkelsag frarådes
  - Kort monterings- og installasjonstid
- monteringsfordeler
  - Kan monteres både vannrett og loddrett
  - Tradisjonell, kjent monteringsmåte
  - Bruk av allerede kjente tekniske manualer
- Ved krav om høy fuktmotstand monteres WAB-platen med korrosjonsbestandige skruer.
- I ett å fester til metallprofiler med skruer og til en trekonstruksjon med stifter. Den underliggende konstruksjonen bygges opp på samme måte som ved en standard systemvegg, med samme profilavstander. Avhengig av bruksområdet og fuktbelastningen velges korrosjonsbestandige profiler.
- fugene er raske og enkle å fylle på grunn av den avskrådde kanten.
  - Armering med armeringstape
  - fuges med WAB-Readymix, den bruksklare fugemassen
- Ved bruk av WAB inne i bygg opprettes en ekspansjonsfuge for minst hver 15. meter. Det tas også hensyn til bygningstekniske ekspansjoner.



# WAB: DET PERFEKTE, VANNTETTE UNDERLAGET FOR MALING OG FLISER

Indikasjon av fuktbelastningen i de foreskrevne systemene

EKSPONERING FOR FUKT OG VANN	RAMME	PLATEMATERIALE	SKRUER	FUGER	BEHANDLING AV SYSTEM-OVERFLATE
<b>MIDDELS</b>					
BOLIG - Kjøkken og toalett.	Standard Siniat-veggprofiler	Siniat Hydro/Prégydro	Standard Siniat-skruer	Standard Siniat-fugemateriale	Ekstra overflatebehandling ikke nødvendig. Veggen kan ferdigstilles umiddelbart (fliser eller maling).
	Standard Siniat-veggprofiler	Siniat WAB	Standard Siniat-skruer	Standard Siniat-fugemateriale	Ekstra overflatebehandling ikke nødvendig. Veggen kan ferdigstilles umiddelbart (fliser eller maling).
<b>GANSKE HØY</b>					
BOLIG - Bad, garasjer og ikke-oppvarmede rom.	Standard Siniat-veggprofiler	Siniat Hydro/Prégydro	Standard Siniat-skruer	Standard Siniat-fugemateriale	Påfør et lag 'GTEC Drywall Sealer' (vannavvisende belegg) på hele overflaten.
	Standard Siniat-veggprofiler	Siniat WAB	Standard Siniat-skruer	Standard Siniat-fugemateriale	Påfør et lag 'GTEC Drywall Sealer' (vannavvisende belegg) på fugene.
	Standard Siniat-veggprofiler	Siniat WAB	Standard Siniat-skruer	Siniat WAB-Readymix	Ekstra overflatebehandling ikke nødvendig. Veggen kan ferdigstilles umiddelbart (fliser eller maling).
<b>HØY</b>					
BOLIG - Dusjhjørne, bad med boblebad.	Standard Siniat-veggprofiler	Siniat WAB	Siniat-spesialskruer	Siniat WAB-Readymix	Overgang til gulvbeskyttelse med 'GTEC AquaStrip' satt inn mellom 2 strøk med 'GTEC Drywall Sealer'. Påfør 'GTEC Drywall Sealer' i en bredde på 200 mm på gulvet og 100 mm på veggen (eller opp til gulvlisthøyden).
OFFENTLIGE BYGG - Enkelt dusjer til felles bruk, idrettsgarderober, felles vaskerom, ikke-industrielle felleskjøkken.	Standard Siniat-veggprofiler	Siniat WAB	Siniat-spesialskruer	Siniat WAB-Readymix	
<b>EKSTREM</b>					
BOLIG - Innendørs svømmebassenger.	Siniat-profiler med en minste sinktykkelse på Z275	Siniat WAB	Siniat-spesialskruer	Siniat WAB-Readymix	Hele veggflaten påføres 2 strøk med 'GTEC Drywall Sealer'. Overgang til gulvbeskyttelse med 'GTEC AquaStrip' satt inn mellom 2 strøk med 'GTEC Drywall Sealer'. Påfør 'GTEC Drywall Sealer' i en bredde på 200 mm på gulvet og 100 mm på veggen (eller opp til gulvlisthøyden).
OFFENTLIGE BYGG - Felles dusjer, felles vaskerom med høytrykkrensing, industrielle kjøkken, spa-anlegg, svømmebassenger.	Siniat-profiler med en minste sinktykkelse på Z275	Siniat WAB	Siniat-spesialskruer	Siniat WAB-Readymix	
ETHVERT BYGG SOM ENNÅ IKKE ER VIND- OG VANNTETT.	Standard Siniat-veggprofiler	Siniat WAB	Standard Siniat-skruer	Siniat WAB-Readymix eller standard Siniat-fugemateriale. Avhengig av om bygget er vind- og vanntett ved fuging.	Påfør ett strøk med 'GTEC Drywall Sealer' på veggen i en høyde på 600 mm. Tett deretter igjen nedsiden av WAB-platene med silikon.

Likeverdige alternativer kan også brukes for å behandle overflaten.

## FERDIGSTILLELSESANVISNINGER VED EN MIDDELS OG GANSKE HØY EKSPONERING FOR FUKT OG VANN

### Fliser

Keramiske og glaserte fliser kan limes direkte på WAB-plater. Flislimet må være vannfast og egnet for gipsplater. Fliser med et vannopptak på < 5 % frarådes.

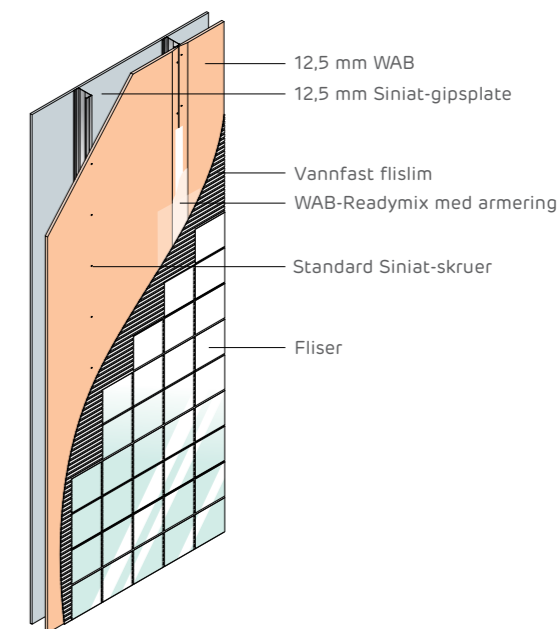
### Fuging av fliser

etter at flislimet er påført og utherdet i henhold til anvisningene fra flislimproduzenten, fuges flisene med en dertil egnet vannfast fugemasse i henhold til anvisningene fra fugemasseproduzenten. Om nødvendig forsegles flisene.

### Maling

Fliser som ikke skal flislegges kan, om nødvendig, påføres en dertil egnet maling på WAB-plater, på samme måte som vanlige gipsplater.

### Middels til ganske høy eksponering



## UTFYLLENDE INFORMASJON

### Vanntette overganger ved veggåpninger og overganger til omkringliggende konstruksjoner

For å kunne garantere vanntettheten ved WAB-anlutninger ved overganger til kårmer, åpninger og andre konstruksjonsdeler (gulv, vegger og tak), må det benyttes dertil egnet silikonmasse.

### Ledninger som går gjennom veggen

gjennomføringer gjennom WAB-platen må tettes igjen med dertil egnet silikonmasse. I tillegg må ledningsgjennomføringer gjennom flisene tettes igjen med dertil egnet silikonmasse.

### Mekanisk festede elementer på veggen

mekanisk festede elementer på vegger (servanter, dusjstenger, såpeholdere, stativer osv.) må tettes på monteringsstedet med dertil egnet silikonmasse.

### Badekar og dusjkar

Dertil egnet silikonmasse påføres i overgangene til badekar og dusjkar i henhold til vedkommende produsenters retningslinjer.

# FERDIGSTILLELSESANVISNINGER VED HØY OG EKSTREM EKSPONERING FOR FUKT OG VANN

## TETTING AV VEGG-TIL-GULV OVERGANGER VED HØY OG EKSTREM BELASTNING

Påfør dertil egnet silikonmasse på WAB-platen for å beskytte platens endeside.

### Nivåsikringsbeskyttelse

Påfør rikelig med 'gTeC Drywall Sealer' på de nederste 100 mm av veggen og cirka 200 mm på gulvet. *merknad: som regel trengs det en primer på gulv for å binde urenheter og støv. innhent råd hos primerleverandøren.*

### EKSTRA TETTING AV EKSTREM BELASTEDE VEGGFLATER

Påfør 2 strøk med 'gTeC Drywall Sealer' på hele veggflaten. I a det gå ca. 3-4 timer mellom første og andre strøk.

Du kan også velge et likeverdig alternativ.

### FERDIGSTILLELSE AV OVERFLATEN

#### Fliser

Keramiske og glaserte fliser kan limes direkte på WAB-plater. Flislimet må være vannfast og egnet for gipsplater. Fliser med et vannopptak på < 5 % frarådes.

#### Fuging av fliser

etter at flislimet er påført og utherdet i henhold til anvisningene fra flislimprodusenten, fuges flisene med dertil egnet vannfast fugemasse i henhold til anvisningene fra fugemasseprodusenten. Om nødvendig forsegles flisene.

### UTFYLLENDE INFORMASJON

#### Vanntette overganger ved veggåpninger og overganger til omkringliggende konstruksjoner

for å kunne garantere vanntettheten ved overganger fra WAB-plater til karmen, åpninger og andre konstruksjonsdeler (gulv, vegger og tak), må det benyttes dertil egnet silikonmasse.

#### Ledninger som går gjennom veggen

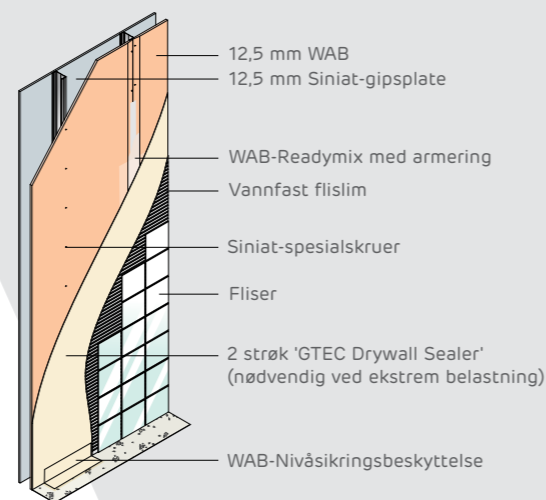
gjennomføringer gjennom WAB-platen må tettes igjen med dertil egnet silikonmasse. I tillegg må ledningsgjennomføringer gjennom flisene tettes igjen med dertil egnet silikonmasse.

mens 'gTeC Drywall Sealer' fremdeles er våt settes 'gTeC Aquastrip' på plass, flat og uten luftbobler, med halvparten opp mot veggen og halvparten på gulvet. Ved skjøting av 'Aquastrip' må det håndteres minst 50 mm overlapping.

etter at det første strøket med 'gTeC Drywall Sealer' har tørket (ca. 3-4 timer) påføres et nytt, tykt strøk.

Du kan også velge et likeverdig alternativ.

#### Høy til ekstrem eksponering



#### Maling

flater som ikke skal flislegges kan, om nødvendig, påføres en dertil egnet maling på WAB-plater, på samme måte som på vanlige gipsplater.

#### Mekanisk festede elementer på veggen

mekanisk festede elementer på vegger (servanter, dusjstenger, såpeholdere, stativer osv.) må tettes på monteringsstedet med en dertil egnet silikonmasse.

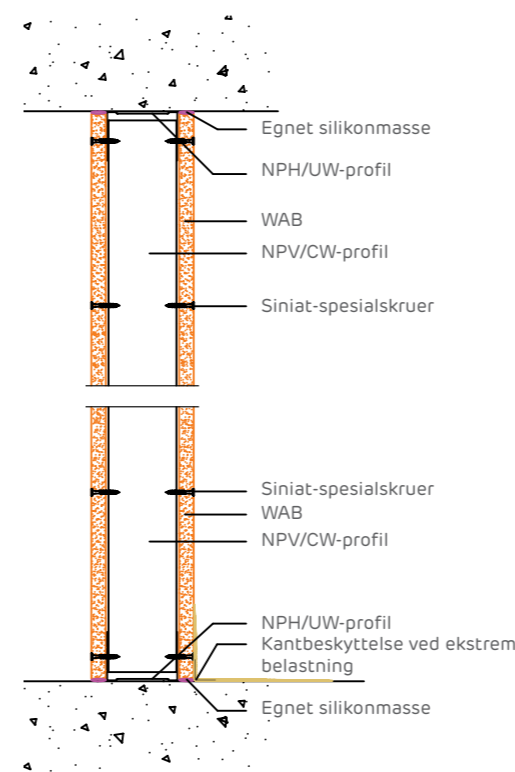
#### Badekar og dusjkår

Dertil egnet silikonmasse påføres i overgangene til badekar og dusjkår i henhold til vedkommende produsenters retningslinjer.

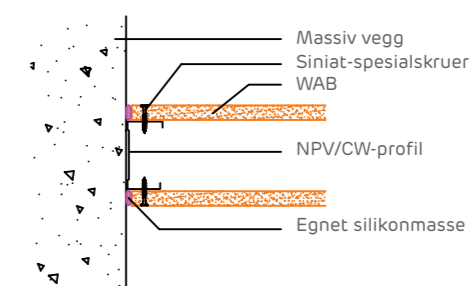
## WAB-KONSTRUKSJONSDETALJER

### PRINSIPDETALJER SKILLEVEGG

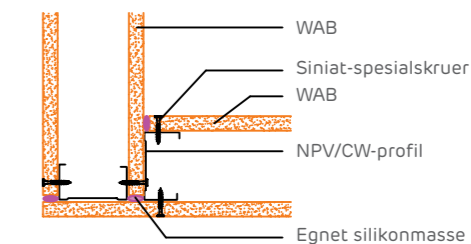
#### Vertikalt tverrsnitt



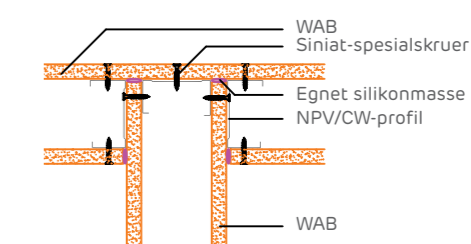
#### Overgang til massive vegger



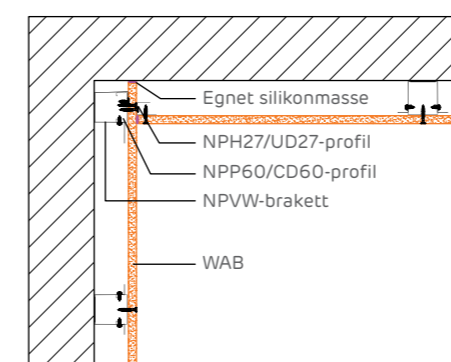
#### Hjørneløsning



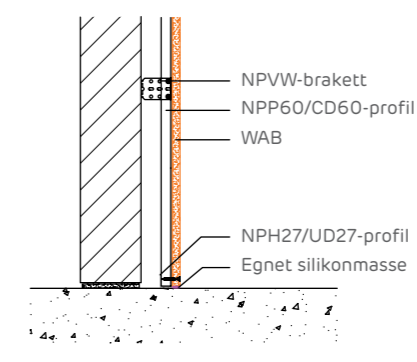
#### T-løsning



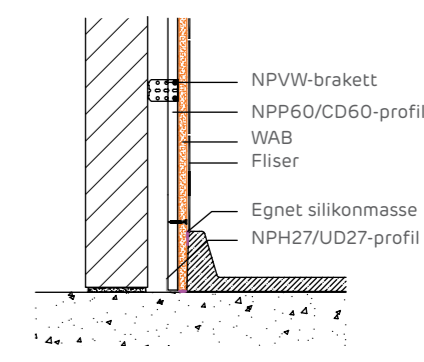
#### Innvendig hjørneløsning



#### Detaljer falsk vegg



#### Detaljer falsk vegg med overgang til dusjkår



# TIL ALLE BRUKSOMRÅDER NØYAKTIG PÅ MILLIMETEREN

VEGGTYPE	VEGGTYKKELSE MM	PLATE- TYKKELSE MM	PROFILBREDDE MM	VEGGHØYDE MM	LYDISOLERING UTEN ISOLERING RW I DB	LYDISOLERING MED ISOLERING RW I DB	BRANNMOTSTANDS- KLASSE
<b>STÅLSKJELETTVEGG MED ENKEL PLATEKLEDNING</b>							
E11/50/75 WAB	75	12,5	50	3,00	32	41	EI 30
E11/75/100 WAB	100	12,5	75	4,00	34	43	EI 30
E11/100/125 WAB	125	12,5	100	5,00	34	45	EI 30
<b>STÅLSKJELETTVEGG MED DOBBEL PLATEKLEDNING</b>							
E22/50/100 WAB	100	2 x 12,5	50	4,00	41	50	EI 60
E22/75/125 WAB	125	2 x 12,5	75	5,00	43	52	EI 60
E22/100/150 WAB	150	2 x 12,5	100	5,00	43	54	EI 60

## INNENDØRS HIMLINGER

100 % PÅLITELIG OG ET OPTIMALT RESULTAT. WAB ER LIKE ENKEL OG LETT Å HÅNDTERE SOM EN VANLIG GIPSPLATE.

### Montering og ferdigstilling ved maling

- WAB-platen er like enkel å montere som ved vanlige gipsplater. Avstanden mellom bæ eprofilene er maks. 500 mm. i rom med ekstrem høy fuktesponering, slik som svømmebassenger, spa-anlegg og lignende, brukes korrosjonshemmende spesialprofiler. WAB-platene festes også med korrosjonshemmende skruer.
- Ved en ikke-bæ ende konstruksjon skrues profilene fast på den bæ ende konstruksjonen.
- Bruk kun godkjente forankringselementer.

- Den underliggende konstruksjonen og takkledningen består av følgende deler:

- forankringselementer
- Takhengere
- Takprofiler NPP60/CD60
- WAB-kledning

- WAB-platen monteres fortrinnsvis i vinkel mot bæ eprofilene.

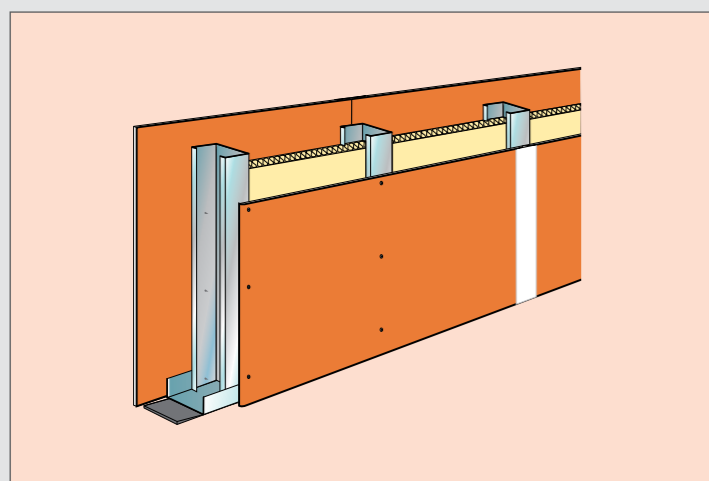
- Spennbredde: ved vinkelrett feste  $\leq 500$  mm, ved feste i lengderetningen  $\leq 400$  mm

- fugeforskyvning for WAB-platen ved:

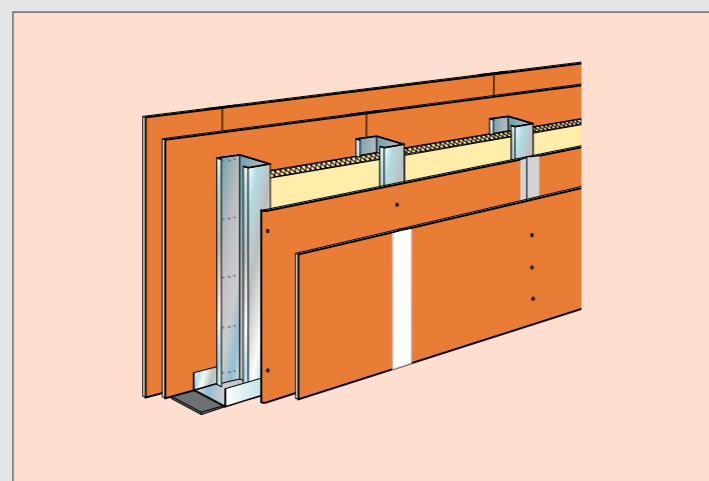
- enkel platekledning med forskjøvede tverrskjøter  $\geq 400$  mm
- Dobbel platekledning med forskjøvede tverrbjelker  $\geq 250$  mm, i lengderetningen  $\geq 400$  mm

### Overflatebehandling

- Ved overmaling må fabrikantens anvisninger følges.
- Det er ikke nødvendig å sparkle hele WAB-platen. f orbehandling med vanlig grunning er tilstrekkelig ved maling.



Stålskjelettvegg med enkle stendere og enkel platekledning E-11.



Stålskjelettvegg med enkle stendere og dobbel platekledning E-22.



## UTENDØRS HIMLING

### WAB KAN OGSÅ ANVENDES UTENDØRS

#### Montering med korrosjonshemmende materialer

Siniat er først ute med å gi deg muligheten til å utnytte din ekspertise som innendørs snekker ved montering av en utendørs himling, med WAB lager du nemlig en utendørs himling på nøyaktig samme måte som en innendørs himling.

Ved bruk av WAB-platen utendørs, for eksempel på en balkong eller en utkraging, må du benytte korrosjonshemmende materialer til den underliggende konstruksjonen. Siniat tilbyr korrosjonshemmende profiler og skruer til dette formålet.

Dersom du holder deg til ekspansjonsfugene for byggedelene, legger du til ekstra ekspansjonsfuger for maks. hver 15. meter.

Skjøtene fuger du med WAB-Readymix-fugemasse. I lufttemperaturen fra påføringstidspunktet og frem til utharding må ikke bli lavere enn +5°C. Ta hensyn til at WAB ikke kontinuerlig kan eksponeres for vær og vind. Dryppbord og oppstående kanter kan ikke utføres med WAB.



## WAB-AKUSTIKK DESIGN I SKJØNN FORENING MED DEN PERFEKTE KLANGEN

### NÅR VÅTE ROM I TILLEGGSKAL VÆRE STØYDEMPENDE, ER WAB DITT BESTE VALG.

WAB er også det rette valget hvis det stilles krav til akustikken i et fuktig rom. Som akustisk designtakplate er WAB nemlig utstyrt med et spesielt, fukthemmende og akustisk belegg. Dette gjør at WAB på en unik måte kombinerer ekstremt gode fukt- og støyabsorberende egenskaper. Platene monteres på en

dobbel struktur av NPP60/CD60-profiler med økt korrosjonsmotstand. Takket være den spesielle CC-kanten kan WAB-plater monteres tett-i-tett, etter monteringen fylles V-sporet, slik at materialbruken begrenses, for et perfekt, glatt resultat brukes PrégyDeco som fugemasse og topplag. WAB-Akustikk fås i

elleve ulike perforeringsmønstre, hver og en av uovertruffen kvalitet. med WAB-Akustikk oppnås den perfekte løsningen til rom hvor fukt og den rette akustikken krever ekstra oppmerksomhet.

#### WAB-Akustikk - Produktoversikt





PLATETYPE	KANTUTFORMING	BELEGG MM	BREDDX X LENGDE MM	TYKKELSE MM
WAB-Akustikk	4 x spesiell CC-kant	Glassfiber, fukthemmende	1200 x 2000*	12,5

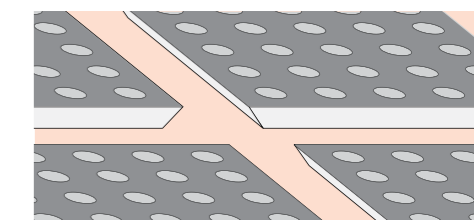
  

FUGEMASSE	INNHold PER SEKK KG	ANTALL / PALLE	VEKT / PALLE CA. KG
PrégyDeco	25	40	1000

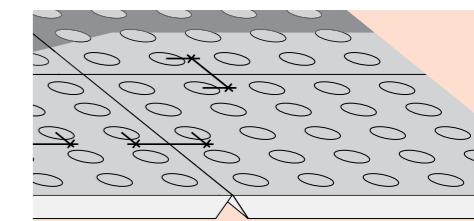
\* avhengig av perforeringen

#### WAB-Akustikk - Perforeringsoversikt

PERFORERINGSTYPE	PERFORERING	PERFORERING %
Regelmessig perforering 	6/18 R	7,7
	8/18 R	15,5
	10/23 R	14,8
	12/25 R	18,1
	15/30 R	19,6
Forskjøvet perforering 	8/12/50 R	13,1
	12/20/66 R	19,6
Vilkårlig perforering 	8/15/20 R (SUPER)	9,8
	12/20/35 R	9,8
Firkantet perforering 	8/18 Q	19,8
	12/25 Q	23,0



Skråstilt Cost-Cutter-kant på 4 sider.



På grunn av 'kant-mot-kant'-monteringen er avstanden mellom perforeringen eksakt riktig.



# WAB-AKUSTIKK FUKTHEMMENDE PLUSS DEN RETTE AKUSTIKKEN

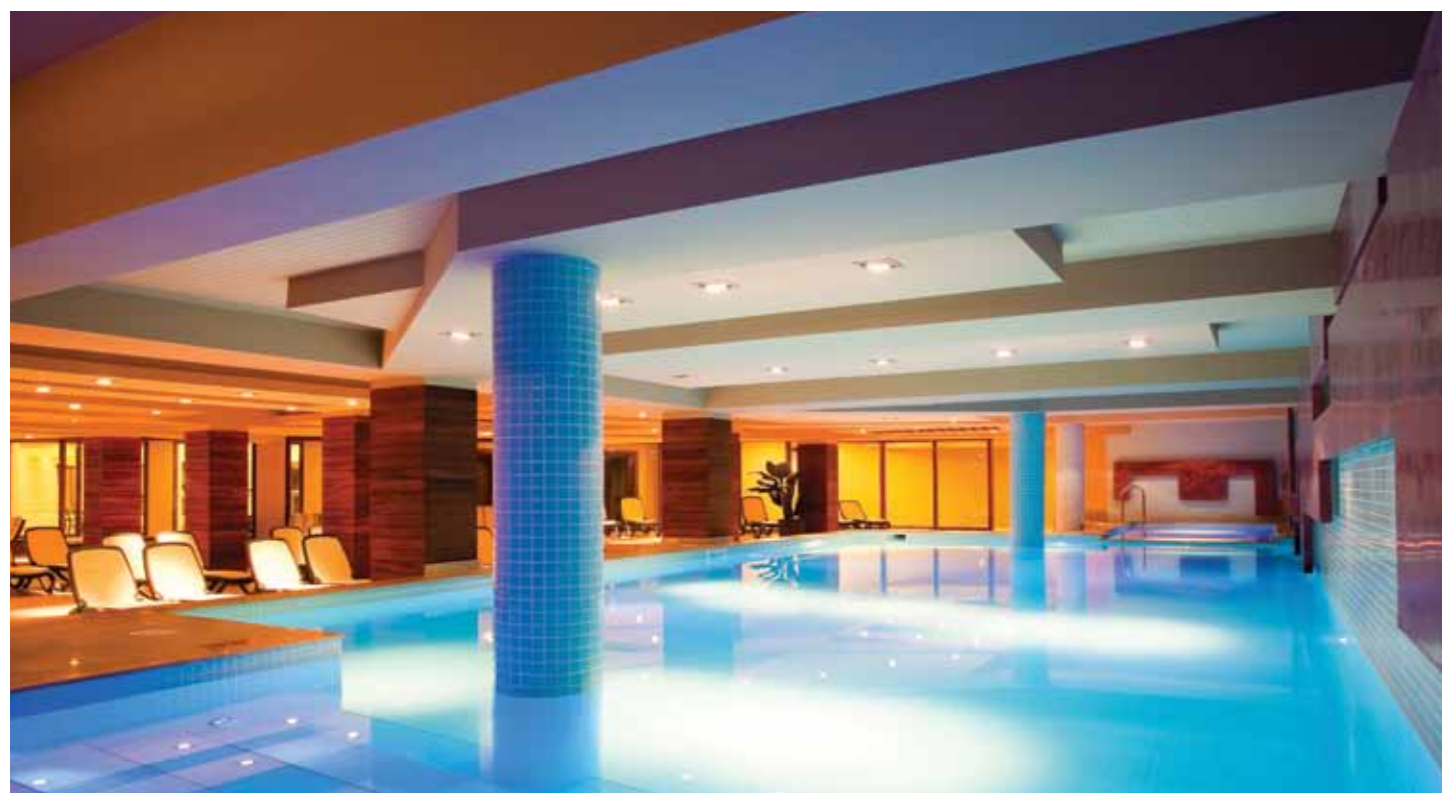
## ET PRODUKT SOM TAR ENHVER AKUSTISK UTFORDRING PÅ STRAK ARM

### Fordelene:

- ekstrem høy fuktmotstand.
- ytterst beskjeden vannopptak, under 3 %.
- utmerkede akustiske egenskaper.
- motvirker gjenklang.
- garantert kvalitet, takket være lydtester hos sertifiserte instanser.
- Perfekt i kombinasjon med foldDesign for å oppnå den perfekte himlingdesignen.
- Stort produktutvalg takket være elleve ulike perforeringsmønstre med hvert sitt akustiske resultat.
- enkel ferdigstilling med PrégyDeco.

### Det unike V-sporet

- enkelt og raskt å bearbeide på grunn av den tette monteringen.
- Så godt som ingen avfallsrester.
- V-sporet sparer tid og materiale.



# WAB-AKUSTIKK EN FRYD FOR ØRET

## Regelmessig perforering

### 6/18 R uten minerallull

FREKVENS HZ	LYDABSORPSJONS- KOEFFISIENT	
	$\alpha_p$	$\alpha_w$
125	0,20	0,35 (L)
250	0,55	
500	0,50	
1 k	0,30	
2 k	0,30	
4 k	0,45	

## Regelmessig perforering

### 6/18 R med minerallull

FREKVENS HZ	LYDABSORPSJONS- KOEFFISIENT	
	$\alpha_p$	$\alpha_w$
125	0,35	0,35 (L)
250	0,80	
500	0,70	
1 k	0,55	
2 k	0,35	
4 k	0,25	

ethvert rom krever en egen akustisk løsning, for lyd åpenbarer seg ikke alltid på samme måte. Lydabsorpsjonskoeffisienten til de vanligste perforeringsmønstre finner du i tabellene ved siden av og nedenfor (med og uten minerallull). Takmonteringshøyden er satt til 200 mm.

## Regelmessig perforering

### 12/25 R uten minerallull

FREKVENS HZ	LYDABSORPSJONS- KOEFFISIENT	
	$\alpha_p$	$\alpha_w$
125	0,15	0,35 (L)
250	0,45	
500	0,50	
1 k	0,30	
2 k	0,30	
4 k	0,35	

## Regelmessig perforering

### 12/25 R med minerallull

FREKVENS HZ	LYDABSORPSJONS- KOEFFISIENT	
	$\alpha_p$	$\alpha_w$
125	0,30	0,35 (L)
250	0,75	
500	0,80	
1 k	0,70	
2 k	0,60	
4 k	0,50	

## Regelmessig perforering

### 8/18 Q uten minerallull

FREKVENS HZ	LYDABSORPSJONS- KOEFFISIENT	
	$\alpha_p$	$\alpha_w$
125	0,15	0,40 (L)
250	0,40	
500	0,45	
1 k	0,30	
2 k	0,40	
4 k	0,65	

## Regelmessig perforering

### 8/18 Q med minerallull

FREKVENS HZ	LYDABSORPSJONS- KOEFFISIENT	
	$\alpha_p$	$\alpha_w$
125	0,30	0,65 (L)
250	0,75	
500	0,80	
1 k	0,70	
2 k	0,65	
4 k	0,45	

## Regelmessig perforering

### 8/15/20 S uten minerallull

FREKVENS HZ	LYDABSORPSJONS- KOEFFISIENT	
	$\alpha_p$	$\alpha_w$
125	0,25	0,30 (L)
250	0,60	
500	0,50	
1 k	0,25	
2 k	0,25	
4 k	0,25	

## Regelmessig perforering

### 8/15/20 S med minerallull

FREKVENS HZ	LYDABSORPSJONS- KOEFFISIENT	
	$\alpha_p$	$\alpha_w$
125	0,40	0,40 (L)
250	0,80	
500	0,70	
1 k	0,50	
2 k	0,35	
4 k	0,25	

## OG HVORDAN FUNGERER WAB I PRAKSIS?

### Spasenter

Vi tar deg gjerne med til et vilkårlig praksiseksempel med 40 dusjer i et spasenter, inntil nylig valgte man i en slik situasjon som regel sementbundne plater, noe som resulterte i tungt arbeid og forholdsvis høye monteringskostnader. Ved dette spasenter var det på mange steder naturlig nok snakk om ekstremt høy fuktighet. WAB klarte imidlertid testen med glans.

### WAB fikk gjennomgå

i en situasjon som denne, med svømmebasseng, badstuer og dusjer, med temperaturer på 25 - 30 °C, er luftfuktigheten selvsagt ekstremt høy, en utmerket grobunn for mugg. Dessuten skaper den daglige rengjøringen med damputstyr enda mer fukt, og slike apparater utøver i tillegg et stort trykk på veggene. Det betyr at WAB-platen fikk gjennomgå.



### Ingen sprekkdannelse

Ved å velge en tørr byggekonsentrasjon stilles det selvsagt krav til minimal materialutvidelse og ingen sprekkdannelse i fugene. WAB oppfylte begge kravene med god margin.



### Betydelig reduserte monteringskostnader

På grunn av de mange fordelene er WAB det beste alternativet til sementbundne plater. Dessuten blir konstruksjonskostnadene betydelig lavere, ikke minst på grunn av den raske monteringen.

Platene har de samme dimensjonene som normale gipsplater, noe som betyr at det blir langt mindre fuging enn ved mindre sementplater. Ved skillevegger er det dessuten behov for færre ekspansjonsfuger (1 per maks. hver 15. meter er nok), med andre ord, WAB fører til raskere og rimeligere montering.

## ENDA ET PRAKSISEKSEMPEL

### Kurhotell

Det gjelder et kurhotell med 284 senger og mange spafasiliteter. Svømmebassenget ble kraftig opprustet med mange buer, i tråd med feng Shui-metoden. Som en følge av dette inneholdt taket mange bueformete elementer.

Dette taket, med integrerte 'øyer', er designet av en kjent tysk kunstner, og gjør at bassenget fremstår som usedvanlig vakkert. De mangelyspunktene minner om en stjernehimmel om natten, og de tilhørende lyskassene rundt om fører tankene hen til en sandstrand. De nyoppussede veggene med veggmalierier av palmer og syprer skaper en mediterranean atmosfære.

Under det nye taket var det allerede montert en bærekonstruksjon i betong. Denne ble bevisst ikke kledd, siden taket ellers ville ha blitt for lavt. Den øverste, lukkede delen består i sin helhet av WAB-plater. De bølgefremmede kanten rundt øyene er laget av WAB-f oldDesign.

Til hver øy ble det, avhengig av størrelsen, brukt én til åtte formdeler. Til den underliggende konstruksjonen ble det utelukkende benyttet korrosjonshemmende profiler. Dessuten er WAB-platene like enkle å jobbe med som vanlig gipsplater, og det trengs ikke spesialverktøy. Derfor var monteringsstiden meget kort. Allerede etter åtte (!) dagers arbeid var de fire montørene ferdige med jobben.

